



MAIRIE D'ETEL  
Morbihan

Département du Morbihan (56)  
COMMUNE D'ETEL



PIECE N°5 REGLEMENT GRAPHIQUE

EOL



Echelle: 2500ème

Phase approbation

Vu pour être annexé à la délibération du conseil municipal

Le Maire

Autres éléments graphiques

- Emplacement réservé
- Espace boisé classé
- Non aedificandi bande 100m
- Secteur comportant des orientations d'aménagement et de programmation
- Espaces boisés classés: Haies protégées au titre de l'article L113-1 du Code de l'urbanisme
- Eléments du paysage: Haies protégées au titre de l'article L151-19 du Code de l'urbanisme
- Linéaire commercial et artisanal mis en place au titre de l'article L151-16 du Code de l'urbanisme
- Eléments du paysage: Arbres isolés protégés au titre de l'article L151-19 du Code de l'urbanisme
- Espaces boisés classés: Arbres isolés protégés au titre de l'article L113-1 du Code de l'urbanisme
- Eléments du paysage: Petit patrimoine protégés au titre de l'article L151-19 du Code de l'urbanisme
- Zone de saisine archéologique
- Cônes de vues
- Cours d'eau
- Délimitation des espaces proches du rivage
- Risque de submersion marine: Faible, Fort, Moyen

Zonage graphique

Zones urbaines

- Ua1: Centre ville
- Ua2: Front bâti du port patrimonial
- Ua3: Noyau ancien dans le tissu urbain
- Uap: Le port patrimonial
- Ub1: Urbanisation pavillonnaire en continuité d'Erdeven
- Ub2: Urbanisation étoilée présentant une mixité typologique et fonctionnelle
- Ub3: Urbanisation en secteur de submersion marine
- Uc: Urbanisation résidentielle moins dense à dominante pavillonnaire située dans les espaces proches du rivage
- Uf: Urbanisation du front de mer du port de plaisance
- Up: Secteur urbanisé dédié aux activités maritimes et portuaires
- Ui: Zone d'activités du Sach

Zones d'urbanisation future

- 1AU: Zones d'urbanisation à court terme
- 2AU: Zones d'urbanisation à long terme

Zones naturelles de loisirs

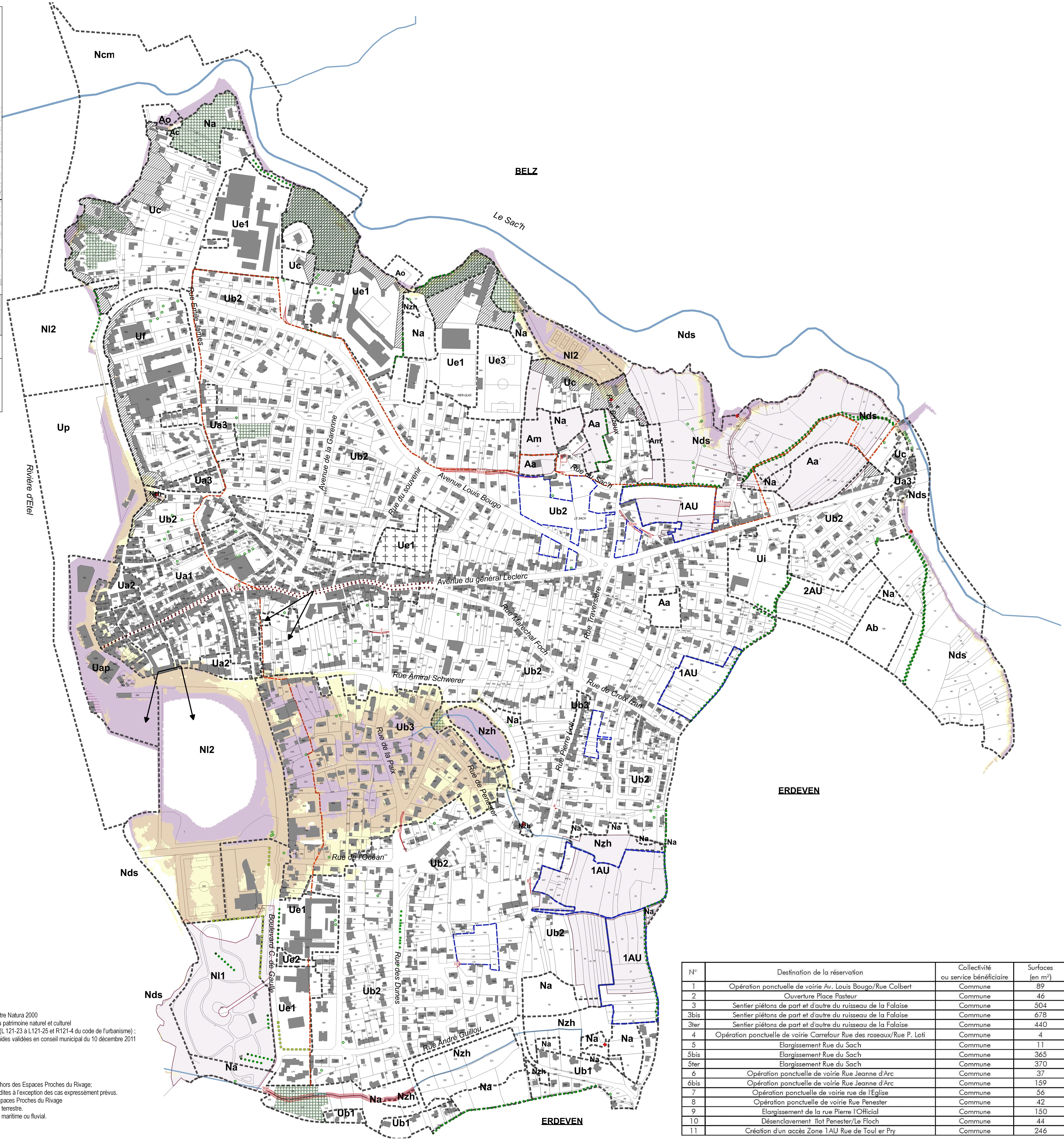
- NI1: Secteur naturel de loisirs correspondant au camping municipal
- NI2: Secteur naturel de loisirs correspondant aux activités légères de loisirs, culturelles et sportives

Zones naturelles

- Na: Parties du territoire affectées à la protection stricte des sites, des milieux naturels et des paysages, hors périmètre Natura 2000
- Nds: Espaces terrestres et marins (Domaine Public Maritime), sites et paysages remarquables ou caractéristiques du patrimoine naturel et culturel du littoral et les milieux nécessaires au maintien des équilibres biologiques ou présentant un intérêt écologique (L 121-23 à L121-25 et R121-4 du code de l'urbanisme);
- Nzh: Zones humides en application des dispositions du SDAGE Loire Bretagne issues de l'inventaire des zones humides validées en conseil municipal du 10 décembre 2011
- Ncm: Zone naturelle pouvant accueillir des activités de cultures marines et des dispositifs de production d'énergie

Zones agricoles

- Aa: Parties du territoire affectées aux activités des exploitations agricoles et forestières et extractives situées en dehors des Espaces Proches du Rivage;
- Ab: Parties du territoire affectées aux activités agricoles et forestières où toute construction et installation sont interdites à l'exception des cas expressément prévus.
- Am: Parties du territoire affectées aux activités des exploitations agricoles et forestières et extractives situées en Espaces Proches du Rivage
- Ac: Parties du territoire affectées aux activités aquacoles (ostréiculture, mytiliculture, pisciculture...) sur le domaine terrestre.
- Ao: Parties du territoire affectées aux activités aquacoles (ostréiculture, mytiliculture, pisciculture...) sur le domaine maritime ou fluvial.



N°	Destination de la réservation	Collectivité ou service bénéficiaire	Surfaces (en m²)
1	Opération ponctuelle de voirie Av. Louis Bougo/Rue Colbert	Commune	89
2	Ouverture Place Pasteur	Commune	46
3	Sentier piétons de part et d'autre du ruisseau de la Falaise	Commune	504
3bis	Sentier piétons de part et d'autre du ruisseau de la Falaise	Commune	678
3ter	Sentier piétons de part et d'autre du ruisseau de la Falaise	Commune	440
4	Opération ponctuelle de voirie Carrefour Rue des roseaux/Rue P. Loti	Commune	4
5	Elargissement Rue du Sach	Commune	11
5bis	Elargissement Rue du Sach	Commune	365
5ter	Elargissement Rue du Sach	Commune	370
6	Opération ponctuelle de voirie Rue Jeanne d'Arc	Commune	37
6bis	Opération ponctuelle de voirie Rue Jeanne d'Arc	Commune	159
7	Opération ponctuelle de voirie rue de l'Eglise	Commune	56
8	Opération ponctuelle de voirie Rue Penester	Commune	42
9	Elargissement de la rue Pierre l'Official	Commune	150
10	Désenclavement îlot Penester/Le Floch	Commune	44
11	Création d'un accès Zone 1AU Rue de Toul er Pry	Commune	246